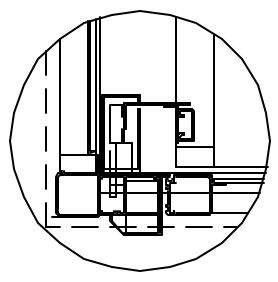
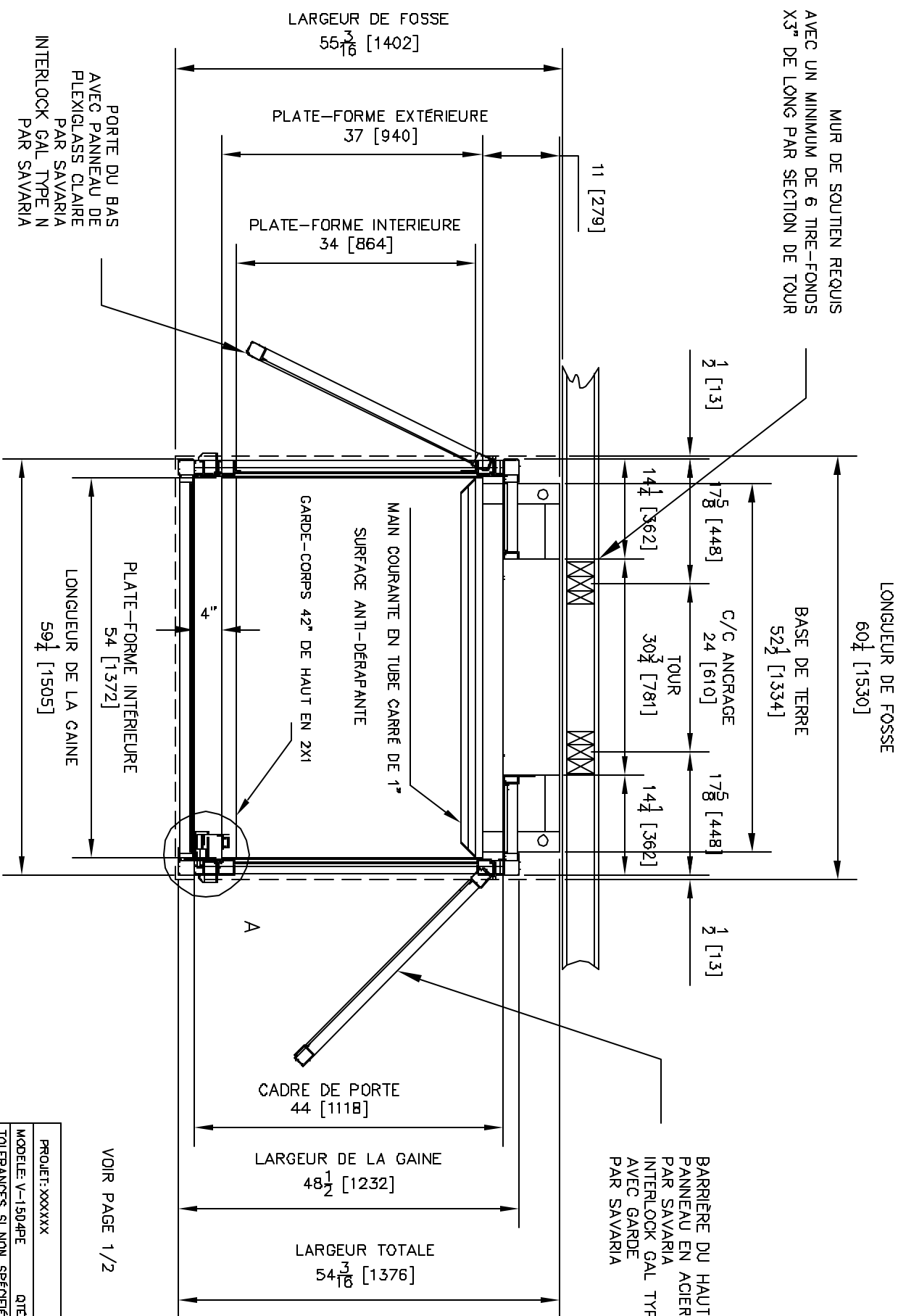


MUR DE SOUTIEN REQUIS
 ANCRER LA TOUR AVEC UN MINIMUM DE 6 TIRE-FONDS
 8" DIA. X 3" DE LONG PAR SECTION DE TOUR



GARDE POUR BRAS DE GAL

VOIR PAGE 1/2

RUNWAY PLAN - TOP VIEW

PROJET: XXXXXX	QTE: 1	XXXXXX
MODELE: V-1504PE		
TOLERANCES SI NON SPECIFIE		
DEC: ---	ANG: ---	
ECHELLE: ---	DESSINE PAR: ---	NO. ---
NTS	ABOUCARD	REVISIONS
MATERIEL:	DATE: ---	DATE
---	MARS 29 2005	
DESSIN #	REV#	PAGE:
B355PE	0	2/2
TITRE:	ELEVATEUR	

